

2013



.80, .1, .2,
..”
， ， ，
，
， 91-
00-009/19.01.2010 .
44 13.12.2010 .
- ，

.	4
1.	,	4
2.	7
3.	9
4.	10
.	11
1.	11
1.1.	11
1.2.	13
1.3.	14
1.4.	14
1.5.	15
2.	16
2.1.	16
2.2.	17
2.3.	17
2.4.	18
2.5.	19
3.	22
3.1.	22
3.2.	28
III.	.	35
1.	35
1.1.	35
1.2.	35
1.3.	37
2.		41
V.	43
V.	44
V	49
V	51
1.	51
2.	52
	54

• 2013 . 5 (23
, 1 - 5), 1 : 1
16 . , 1
16 .

1. ,
• 2013
4/31.01.2013 ., 1 ()
1 () - ”
” ” .
,” .

,”
- - ”
4/31.01.2013 .
-
1 , 5 4 ,
,”
- , -
- .

14, .6 11.04.2013 .
2013 .
,”

49 , 11 2013 .

” ”.

,

327 .

2013 .

-

.
- ,
,

,

,

.

.

,

1

2013 .

31.12.2012 .

13

2

8

9

14

7

12

7

11

7

,

7

10

15

6

7

10

11

,

7

9

,

.

14

2

,

,

8

7

,

-

15

5

,

8

6

.

,

.

:

;

,

,

,

.161, .1

.2,

.222

.223

.

2013

.

” ()
2013 : 17

” ()
”
”
”

2. — 16
—
” ”
— (),

2013 7 2013
” ”
23

”
”
”

2013 .

/ , /,

- , , .

3.

2013

- . ,

, ,

.

, ,

.

, , .

.168, .7

03.07.2013 . ,

, .9 .
01.01.2013 . 30.06.2013 .

, .

.

4.

5:3, 1:2. — 2013 . 5:14, 5:4 — , — :

2013 . , . ,

4, 5 , : 16

” — ” , — , ” ” , . , , .

1.

2013

11, 00
16, 00

2013 .

LawChoice

.9

1.1.

557

707

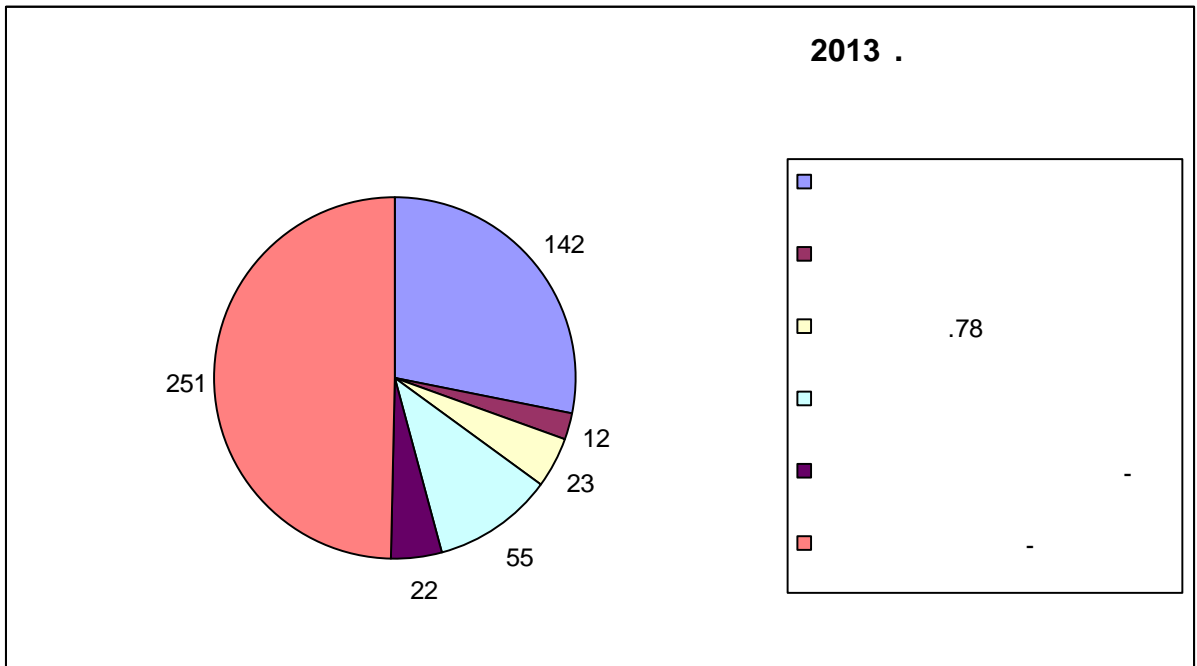
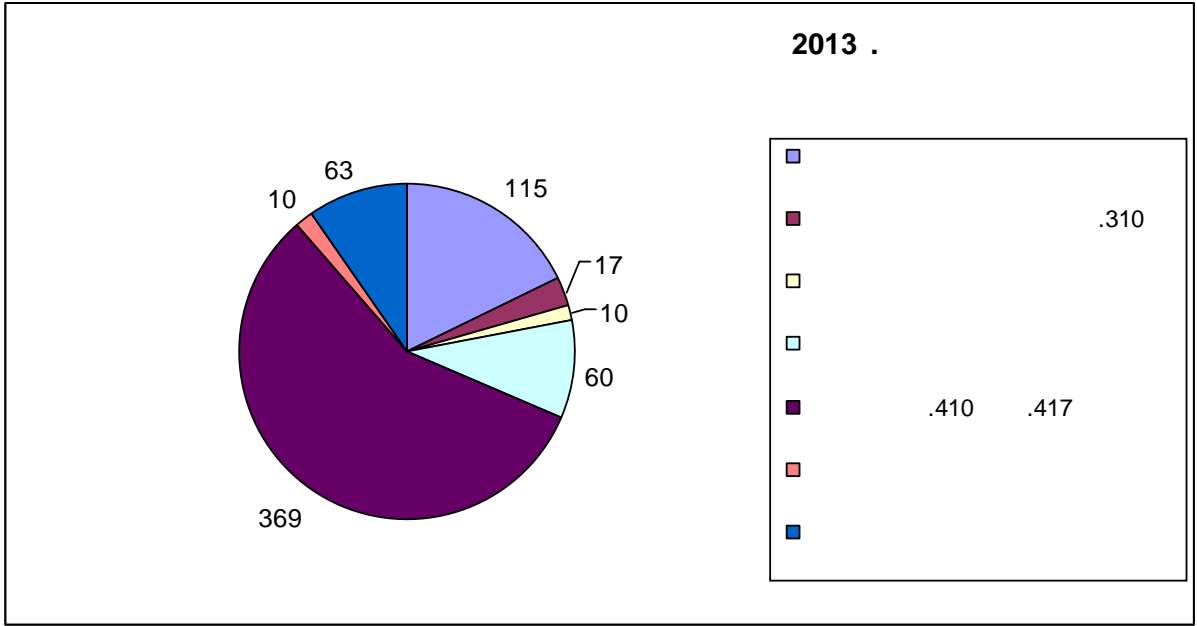
1 264

9, 09 %
52) 63 (9, 33 %
(8, 91 %
2013 . 1 149
(90, 90 %
505) 644 (90, 66 %
(91, 09 %
, :

	2013	2012	2011	2010
	115	114	109	210
.310	17	23	39	56
	10	8	6	4
	60	45	35	88
.410 .417	369	438	609	505
	10	5	6	4
	63	78	68	52
:	644	711	872	919

	2013	2012	2011	2010
	142	135	206	171
	12	10	5	4
.78	23	37	33	26
	55	78	117	55
-	22	18	53	65
-	251	335	211	220
:	505	613	625	541

:



1.2. :
 2013 . ()
 1145 , (90, 58 %) .

1.3.

:

2012 ., 1 400 2011 ., 1 236 2010 .) 1 024 (1 206
 1 145 . 89, 34 %
 588 . (: 649 . 2012 ., 859 .
 2011 ., 779 . 2010 .), 92, 01 %
 , 436 . (557 2012 ., 541 . 2011 ., 457
 2010 .) 86, 00 %
 . 121 (10, 65 %
), 71 50
 .
 35 , 2 (1 1 .
 78) 34 .
 , , ,
 , , ,
 . , 7
 43 -
 , , ,
 , , ,
 . - 121
 2013 ., 117 2012 ., 141 2011 ., 186 . 2010 .), 50
 (62 2012 ., 57 2011 ., 118 2010 .)
 71 (55 . 2012 ., 84 . 2011 ., 68 . 2010 .).

1.4.

:

233 . (178 . 2012 ., 175 . 2011 . 166 . 2010
 .), 145 (110 2012 ., 97
 2011 ., 93 - 2010 .) 88 (68
 2012 ., 73 2010 .).

, 2013 . 207 , ,
 134
 , - 100 , 6 28
 . 73
 , - 39 , 6
 28 .
 2012 . 169, 73
 96 , 2011 . 182,
 82 100 , 2010
 169 , 73 96 .
 ,
 . - , -
 ,
 .

1.5.

:
 95, 42 (110, 25
 2012 ., 128, 42 2011 ., 118, 5 2010 .).
 -

, : 1145 . ,
 638 . 507 . 3 478 .
 1087 . , 609 .
 .
 , 95 %.
 ,

. 5%, 3 ,
 - ,
 . . .
 ,
 ,

3-
 : 2013 . 1087 . 95 %
 (2012 . 1239 . 94 %, 1453 . 94 % 2011 . 93 %
 2010).

2013

2.

2.1.

1 2013 . -
 2012 63 , : 6
 , 13 , 8
 - , 20 , 2 - , 1
 13 .
 2013
 644 (711 2012 ., 872 2011 .
 919 2010 .), 36 . 43
 , 41 - , 19
 - , 22 , 15 - , 125
 , 10 369
 .
 707
 (774 2012 ., 979 2011 . 1 004 2010).

2012 , .410
 .417 - ,
 - .
 ,
 -
 2013 . 19 2012 ., 33 2011 94 2010 .
 - 22 2013 .,
 16 2012 ., 15 2011 . 24 2010 .

- 43
 2013 ., 47 2012 ., 67 2011 . 66
 2010 .; (.) - 25 . 2013 .,
 27 . 2012 ., 38 . 2011 . 30 . 2010 .;

302 , : 55 . : 80 , ,
 ” , ”
 , - ,
 .85, .86 .92 . ,
 - . :
 , , ,
 . , - ,
 .
 .131 , ,
 ,
 .47 , .
 , ,
 : , ,
 .199 (-);
 - ;
 .140
 (.201); ;
 .140, .1 ;
 , , (.212)
) (.214),
 ; .142, .2 .

2 .

3-

14 .
3

2

3

3-

3-

3.

3.1.

3.1.1.

1 2013 . -
 2012 52 , : 21
 (1 . ,
 3 . - , 4 . - , 7 . -
 , 1 . - , 4 . -
 , 1 . -
), 26 . , 3 , 1 78 ,
 1 .

2013
 505 (613 2012 ., 625 2011 541
 2010 .).

(664 2012 ., 676 2011 . 576 557 2010 .),
 :

215 2011 .) 163 (157 2012 ., 2013 .
 151 (136 2012 ., 193 .,
 2011 .),
 2012 .

2013 .- 12 / 2012 - 10 , 2011 .- 5
 2010 .- 4). 13
 10 .
 6 , 4 4
 3- 66.67 %.

2013 . (2012 - 6 , 2011 . 23-25 - 1
 28).
 , 2012 .

.89 , - ,

,
 .
 ,
 .156
 12 (11 . 2012 ., 17 . 2011 . 14 . 2010 .),
 13 . 9 . 4 .
 2013 . 79 . 3-
 .
 -
 - 251 (. . 25),
 2012 . - 335 . 2011 .
 211 2010 . - 220 . ,
 ,
 - , , .
 , , 2011 .
 ,
 .59, .3
 ,
 , . . . 2013.
 -
 - 25 (33 2012 ., 24
 2011 ., 31 2010 .)
 2013 277 -
 , (359 2012 ., 247 2011 . 237 2010 .),
 226 ,
 25 26
 .
 226 -
 ,
 - 73 . (129 . 2012 ., 90 .
 2011 . 119 . 2010 . , - 9 . (.
 9 . 2012 ., 4 . 2011 ., 6 . 2010 .), 1 . (.
 13 . 2012 ., 5 . 2011 . 6 . 2010 .), - 0 . (3
 . 2013 ., 19 . 2011 ., 3 . 2010 .).
 , - 0 . (2 .
 2012 ., 1 2011 .),
 - 0 ., 2

141 . , ,
 252 -
 210 , ,
 33 , 9 (26 2012 ., , 24 2011 .
 36 2010 .).
 25 . (33 . 2012 ., , 24 . 2011),
 277 - (88.09
)
 % (333 2012 ., 244 , 223 2011 .).
 231 . 94, 67% (90, 69 % 2012 ., 88 %
 2011 ., 86, 57% 2010 .)
 .78 - 23 , (37 2012 ., 33 2011, 26 .
 2010 .). 1
 24 . 22
 , 1 1

3.1.2.

.
 507 ,
 91.02 % (92, 17 ' 2012 .,
 92, 46 % 2011 .).
 50 . (52 2012 ., 51 2011 .).
 47
 01.12.2013 . 30.12.2013 .
 2014 .

3.1.3.

.
 - 436 , 86.00 %
 (91, 01 % 2012 .,
 86, 56 % 2011 .).
 71 : 39 ,
 35 ,
 .382 . , 1 , 1

134
2013 ..

32 2 100
2013 .

61,54 % 2011 . 66,86 % 2010 .). - 74.63% (69.79% 2012 ..

3.1.5.

507 3- 94.28 %
(478).

94,28%, 91.99 % 2012 .., 93,44 % 2011 ..
2010 . 91%. 2012 .

478 - 272 . 1

1- 3- 56.90 %

507
- 335 ,

66.07 %

,
 ,
 .
 .
 ,
 ,
 ,
 .
 3- 13 . -
 2 3
 ,
 ,
 .
 3- 6 .
 ,
 .
 3- 10 . -
 :
 -
 .269, .1 ;
 - / , -
 ;
 ;
 -
 ,
 ;
 -
 ,
 ;
 -
 ,
 ;
 -
 .
 ”;
 -
 ,
 ;
 -
 .

151, 86.62%,
 136 . 2012 . 2013 .
 92.64 % 2011 . 89,77 %,.) (3-
 193 . 63.38 %.
 141 .
 12 .
 151 , 39 , 112
 .382 , (34 2012 ., 35 47
 2011 .).
 14 .
 7 - 3, 4 5
 35 . .382
 32 .
 , .
 , .
 , .
 , .
 , .
 / . - , .
 , .256, .1, .1 - .5 ,
 , , .
 .78 2013 .

3.2.2.

:

- 7 - , 8 .
 5 1 , 1 2

8 , 3 . 4⁸ - .
-) 3 , 2 (.
V 3 , 2 .
- 7 , .
7 6 (3 3 -).
V - 42 , 3 45
40 5 60 , 3
57 11 .
10 V - 23 4
- 27 . 26 ,
1 29 , 8 2
V -
, 3 1 -
4 . 3 , 1
. 3 , 3
V -
, 7 4 ,
11 , 10 10 .
, 1 -
2010 .) 1 (4 2012 ., 6 2011 ., 15 -
. 2 , 2 , 1 .
. - 2 . 2

, .
 .
 47 7 -
 54 . 53 1
 1 56 , 14 57 ,
 , V
 .
 12 . 13 , 10 3
 . 4 12, 2 ,6
 .78 23
 1 24 . 23
 1 1 .78 24, 6 18
 . 2013 . , 7
 5 2
 2013 . , .78
 196 . 226 , 20
 .
 .
 - 1
 . : .212, .4 . .212, .3, . .212, .1
 . .26, .1 -
 ,
 ,
 ,
 .
 . 10 , 14 (-7
 .78),
 10

, -7 .
 , -7 ,
 -3 , 7 . . -3 .
 , -1 .
 2013
 ,
 .
 .
 -
 .
3.2.3.
 2013 .
 185, 8 174 , 13
 75
 3 , 53
 .66
 66 ”, 20
 .381-384 ” 41 .
 ,
 .
 151 ,
 - .
 147 . 141
 6
 .
 :
 ,
 ,
 .

,

-

,

.

III.

1.

1.1.

2013 . 5- ,
- . , 01.01.2009 .
- .
2013 .
- 19.08 21.07 ,
19.65 ,
- 17.72 .
23.21 ,
- 21.13 .

1.2.

26.33 ,
- 23.85 .
29.46 ,
, - 26.58 .
, 23.21 ,
- 21.13 .
48 .

(

)

1 264 .

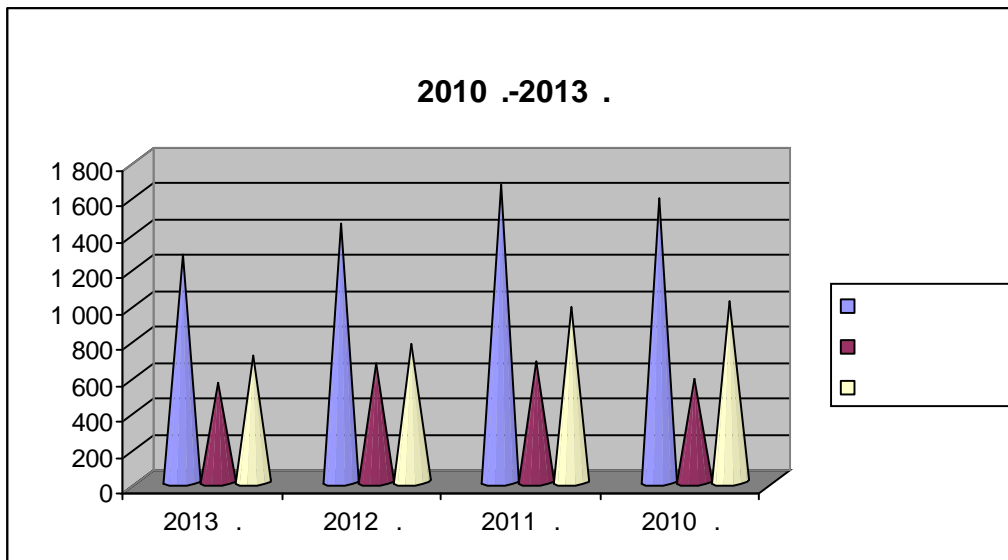
707 .

557 .

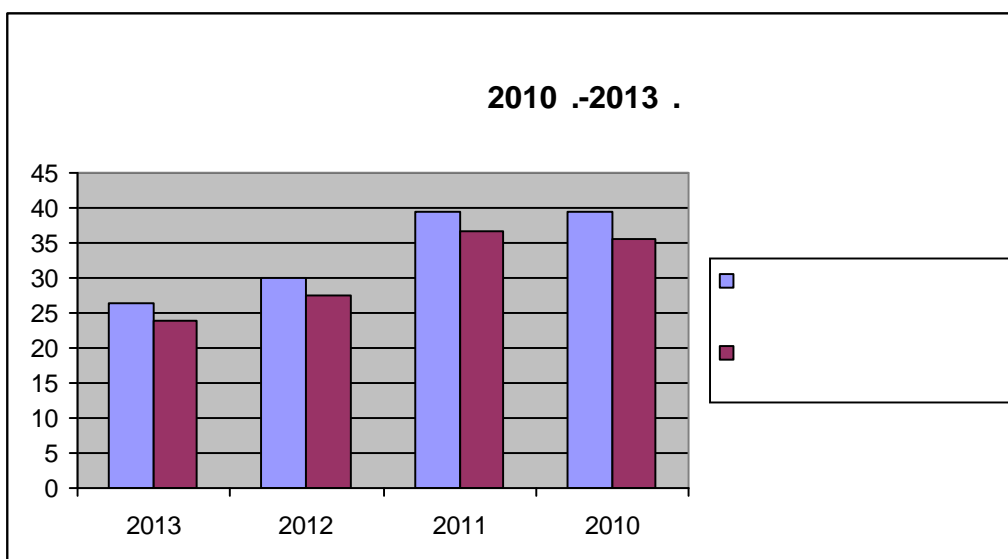
- 55.93 %

- 44.07 %

	2013 .	2012 .	2011 .	2010 .
	1 264	1438	1655	1580
	557	664	676	576
	707	774	979	1004



			-	-		
1264	1145	5	5	48	26.33	23.85



69

50

119 ,

							3- %	
2010	120	1460	1580	1236	186	1422	90	158
2011	158	1497	1655	1400	141	1541	94	114
2012	114	1324	1438	1206	117	1323	94	115
2013	115	1149	1264	1024	121	1145	95	119

1.3.

2013

-

,

,

.

,

.

80%

13 193 : 192 , 101 , 62 , 5 ,

;

1

220

192 , 15 161 , 31 192

, 173 3 19

.

18, 42 (22, 50 2012 ., 34, 25 2011 .
 32, 17 2010 .).

57 ,
 52 3
 2 2012 .
 36 ,
 27 9 , 2011 .
 54 ,
 41 , 4 , 1
 8 , 2010 . 46 ,
 36 , 3 7
 . - 51 ,
 33 (64, 71 %) 18
 . - 2012 . 34 ,
 - 6 . , 21 28
 (61, 7 %), 9 4
 .

286 , : 15 - 271 ,
 : 80 , 7 , 33 139
 - , 12 .78
 310 (295 15
), 273 , 20
 239 34 ,
 15 .
 3- 263
 15 . . 10 .
 25, 83 (28, 42 310 2012 ., 12, 83
 2011 . 23 2010 .).
 83 ,
 , 13 , 67 ,
 , 3 . 2012 . 68
 , 15

,51 ,1 1 ,
 2011 . 4 ,
 , 2 , 1 1
 28 , 2010 . 35 ,
 ,1 6 ,
 - 80 ,
 65 (81, 25%) 13
 . 2012 . - 55
 , 43 (78, 2 %
),8 4 .
 , . . . 23 184 338 : 313
 25 , 17 8 ;
), 368 (343 25 -
) 340 (315 25),
) 309 (288 21 ,
 27 , 5 ,
 3 4 . 340 , 301
 25 , 14 .
 30, 67 (32, 58 368
 08 2011 . 40, 83 2010). 2012 ., 41,
 , 45 ,
 , 31 ,5
 9 - . 2012 .
 39 , 27 , 9
 3 - 2011 .
 66 53 , 11 2 -
 , 2010 . 53 , 38
 ,12 3 - .
 - 33 ,
 31 2 . 17 ,
 51, 52% . 8
 . 14 , 7 2
 . -
 45 ,

33 , 6 (73 % 42 3), 6

17 , . . 21 2013 . 332 : 315 ;
: 14 185 ; 3

- 365 (348 17),
324 (307 17). -
- 300 (285 15) 24
(22 , . . 2 , 2).
324 , 309 3
(292 17) 15 .

30, 42 (36, 33 365 2012 ., 55, 17
2011 . 51 2010).

48 ,
, 26 , 8
, 13 1

2012 . 35
, 22 , 7 , 5
1 , 2011 . 50
, 10 , 6 , 31
, 10 2010 . , 6 32 , 20 3
, 10 2 . 43 ,

42 1 . 24 ,
55, 81% - 14 .
15 - 5 4
, 3 .

2012 . 35 ,
, 2 2 . 23 , 31
), 5 7 (65, 70 %

2013 .
80%

-

-

V.

2013
8 26.02.2008 .

2013 .

/	2013 .	2012 .	2011 .	2010 .
	1984	2469	2216	2196
	631	789	686	747
	1324	1266	1244	1409

205 .

328

(377 2012 346 2011).

1930 .

.15, .1

8 26.02.2008 .

V.

,
 .
 ,
 ,
 -
 ,
 ,
 ,
 2013 .
 101 - 16 -
 117,
 2011 . - 134 .
 8 , 10
 2012 . 11 2011 .
 488
 589 ; 582
 2012 . 552 2011 .
 119 25
 2012 ., 94 ; 2011 .
 87.
 2013 . 59
 (61
 2012 . 54 2011 .), 60
 (33 2012 . 33 2011).
 2012 .
 ,
 ,
 .
 10 (8 2012 .
 2011 .).
 470 , 488 2012 .,
 465 2011 .
 () 14 -
 .
 ;
 2012 . - 14,
 13 - ; - 1
 ;

2011 . - 16 , 2 -
 14 . 142 272 ,
 199 410 2012 . ; 2 811 802 2011 . ,
 28 - 2 811 773 -
 , 6 - 696 984 . 2 114 818 ,
 - 57 ; 39 2012 . ; 52 2011 .
 26 , - 17
 9 ; 17 2012 . ,
 - 11 , 3 3
 ; 16 2011 . ,
 - 10 6 .
 226 903 (155 653 2012 . 156 264
 2011 .)
 2013 . - 28
 (25 2012 . 27
 2011 .) . 96 20 , 76
 2012 . , 8 ; 60
 2011 . 9 .
 - 2013 .
 147 050 , - ,
 2012 . 72 974 ; 2011
 . - 113 140 .
 22
 (11 2012 . 19 2011 .) . 73
 3 ; 59
 2012 . , 8 ;
 54 6 2011 .
 2013 . 67 418 , 75 600
 2012 . , 42 529 2011 .
 7
 (3 2012 . 6 2011 .) .
 17 2013 . 3 ; 11
 2012 . 1 ; 9
 2011 . 1 .
 2013 . 12 435 ,
 2012 . 7 079
 , 595 2011 .
 - 38 ; 67

2013 . 7

2008 .

“JES”

—

2013 .

;

2012 .

42 370 ,

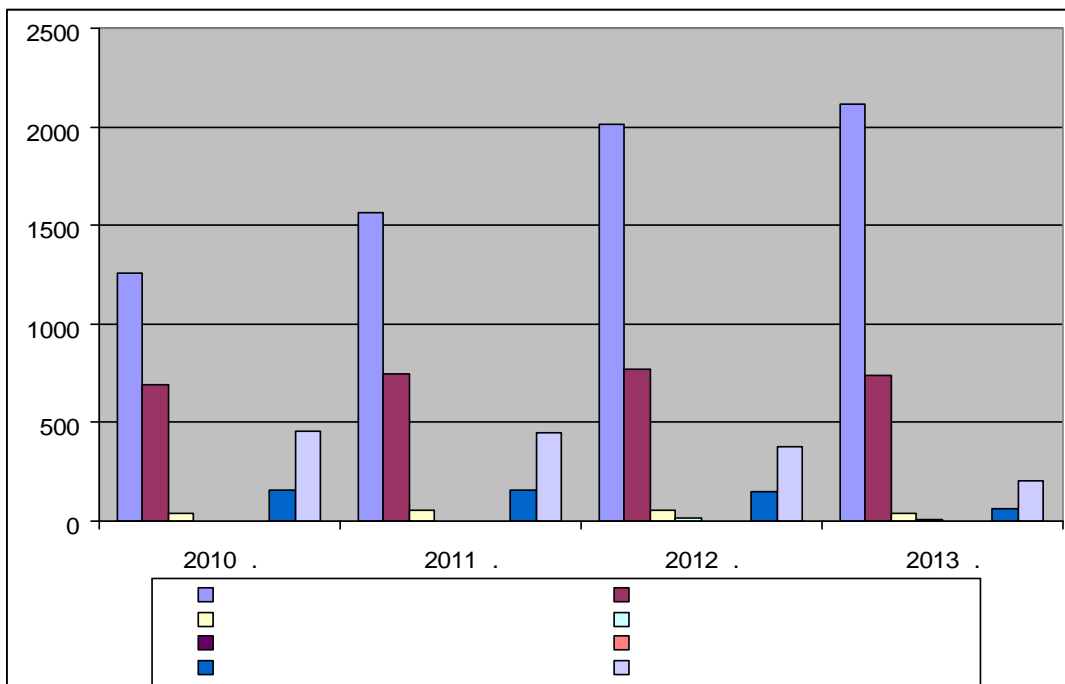
15 501 ,

57 871 .

V .

2013 . 2 113 , , 59
 - 738 . , 40 . , 202
 , 352 , 28 .
 , 7 . , 1 .
 - .
 :

	2010 .	2011 .	2012 .	2013 .
	1255	1561	2012	2113
	694	746	768	738
	42	58	54	40
	1	3	19	7
	1	1		1
				1
	158	159	148	59
	455	448	380	202
	2834	54		28



;

- ; , ; ,

;

.

V .

1.

- ,

547/18.03.2002 .

, 12

,

,

,

.

,

,

.

”

” —

,

.

,

,

.

,

.

.

.

.

,

-

01.01.2014 .

,

(,)

”

” —

.

,

,

.

,

”

” —

,

.

,

-

9

.

2.

(2004),

Konica-Minolta BizHub 223,

DOMAIN Controller,

1 .

7 .

, 14 .

2011

123

(164

2011 .

2013

131

2012 .)

“ ”

www.rs-berk.com

.64

JES

“ 2000- ”,

“ + ”.

TP-Link N750,

